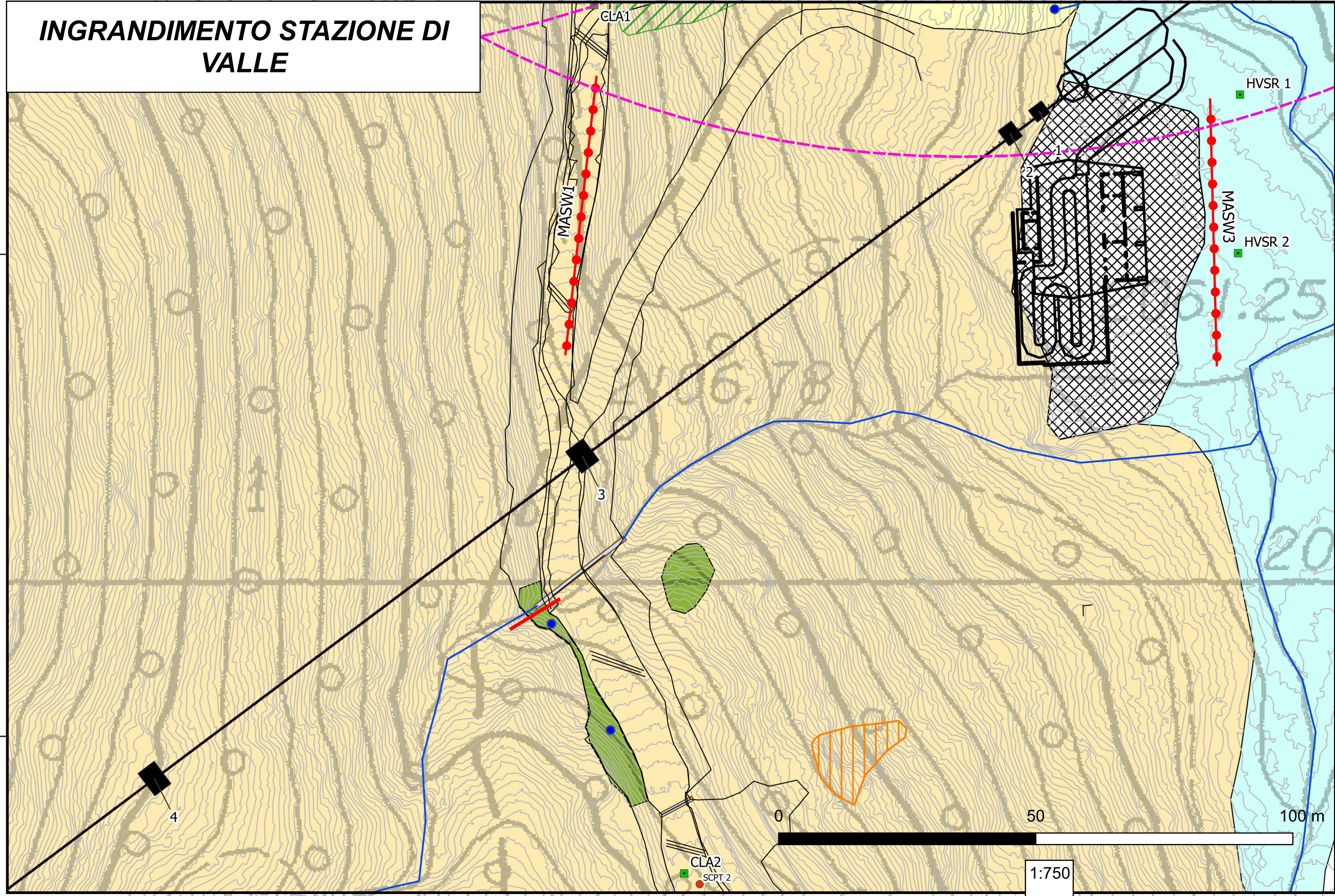


INGRANDIMENTO STAZIONE DI VALLE



**LEGENDA**

**TERRENI DI RIAPPORTO**

**DEPOSITI QUATERNARI**

- Coltre colluviale. Depositi a granulometria eterometrica (diamicton), malamente stratificati, sia a supporto di matrice (prevalentemente limoso-sabbiosa) sia a supporto di clasti (generalmente spigolosi e con dimensioni centimetriche/decimetriche) che derivano e ricoprono lembi di depositi glaciali. I depositi glaciali sono rappresentati da diamicton a matrice limoso-sabbiosa, prevalentemente a supporto di matrice, spesso a lino prevalente, con locali clasti serpentinitici di dimensioni centimetriche-decimetriche, sub-arrotolati, levigati e talora striati (liti di alloggiamento). Localmente i clasti serpentinitici contengono fibre di tremolite visibili ad occhio nudo.
- Coltre detritico colluviale. Depositi a granulometria eterometrica (diamicton), a supporto di clasti (generalmente spigolosi e con dimensioni centimetriche/decimetriche).
- Depositi alluvionali. Ghiaie e ciottoli, poco arrotondati, in matrice limoso-sabbiosa.
- Nivomarena retta. Depositi costituiti da blocchi angolosi, per lo più privi di matrice in superficie, ma più ricchi di elementi fini in profondità.
- Depositi di probabile origine fluvio-glaciale.

**BASAMENTO ROCCIOSO**

**UNITA' DELLO CHENAILLET**

- Metabasalti. Prevalenti pillow lava deformati con intercalazioni di breccie ad elementi spigolosi di dimensioni centimetriche di peridotiti variamente serpentizzate e di rari gabbri; localmente si osservano resti di filoni doleritici.
- Sicci grigi silicificati grigiastri e verdastri, localmente color vinaccia, molto pieghevoli e con vene di calcite/abite, molto folati e pieghevoli. Tali scisti inglobano una massa di albite.

**UNITA' DEL LAGO NERO**

- Serpentinita intensamente brecciate con abbondanti vene di e masse di tremolite.

**UNITA' CHABERTON - GRAN HOCHÉ**

- Marmi calcareo-dolomitici di colore grigiastro e più raramente nerastro.

**DISSESTI ED ELEMENTI MORFOLOGICI**

- Cedimento
- Colamento
- Crollo
- Scivolamento/colamento
- Idrografia
- Cresta morenica
- Cresta nivomarena

**IDROGEOLOGIA**

**Sorgenti e captazioni idropotabili**

- Pozzo captato per usi idropotabili
- Sorgente
- Sorgente captata per usi idropotabili

**Zone rispetto pozzi e sorgenti**

- ZTA
- ZRR
- ZRA
- Zona di rispetto campo pozzi
- Criterio geometrico

**ALTRI SIMBOLI**

**Sorgenti e captazioni idropotabili**

- Pozzo captato per usi idropotabili
- Sorgente
- Sorgente captata per usi idropotabili

**Faglie**

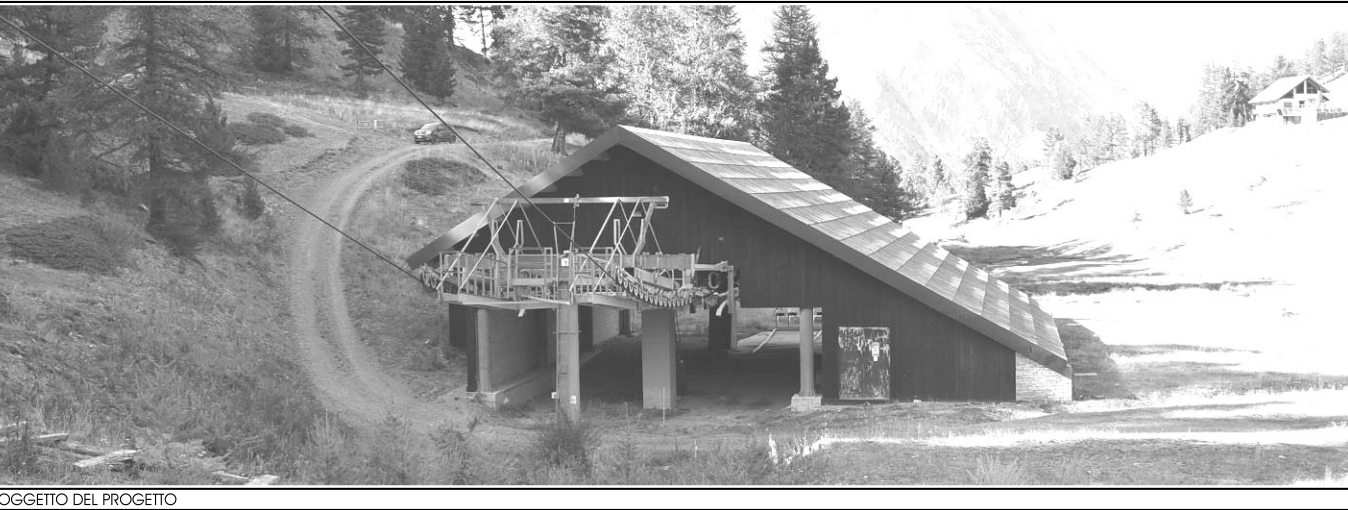
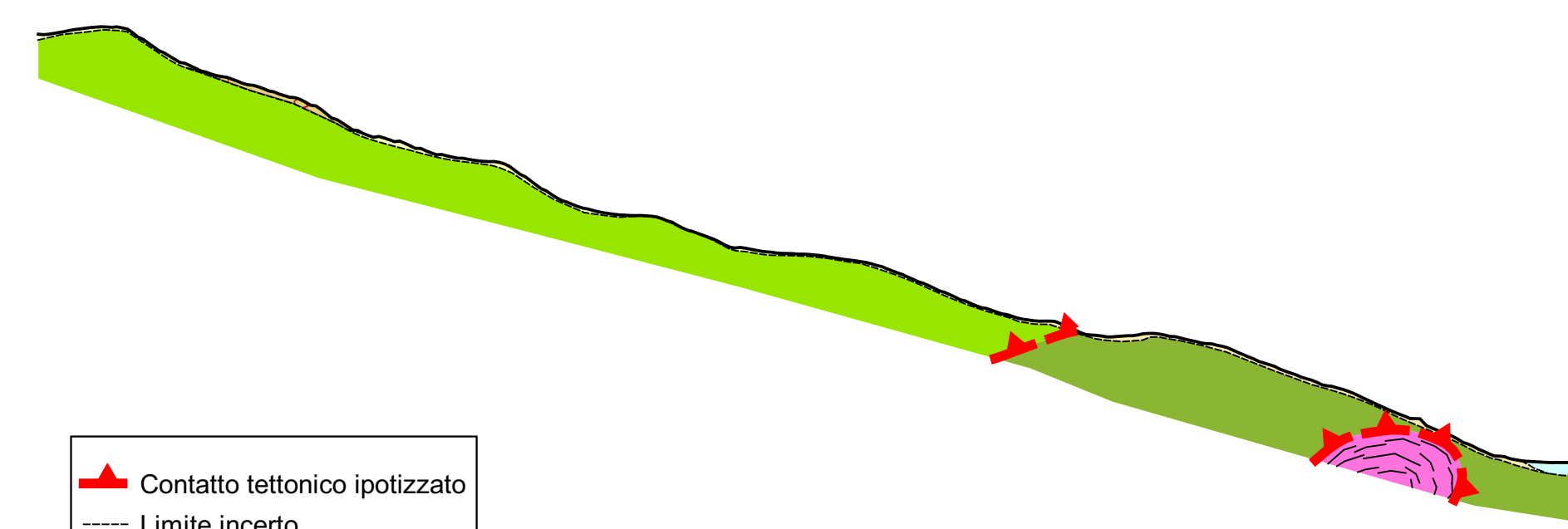
- Prove penetrometriche dinamiche "super heavy".
- Indagini geofisiche MASW

**Misure HVSR**

- Traccia lavori Pista 100 e reintro Gimont
- Attraversamenti
- Sostegni area
- Traccia impianto
- Traccia profilo geologico

INFO  
Versione QGIS: 3.12.0-Bucuresti  
Progetto: D119-048\_Colletto\_Verde/QGIS/PROGETTI/Carla geologica.ags  
Layout: Carla geologica  
EPSG: 32632  
Data ultimo salvataggio: 06.04.2020

SEZIONE GEOLOGICA LUNGO LA LINEA  
scala 1:5.000



**Riposizionamento con traslazione della seggiovia quadriposto ad ammassamento automatico "GIMONT - COL SAUREL" per realizzare la nuova seggiovia "GIMONT - COLLETO VERDE"**

**PROGETTO DEFINITIVO**

**AREA DI PROGETTAZIONE GEOLOGICO - NIVOLOGICA**

**CARTA GEOLOGICA**

COORDINATE	DATA	VERSIONE
SGCV	0	0

VERSIONE	DATA	OGGETTO
0	16/3/2020	1° emissione
1		
2		
3		

**DATI PROGETTI**

**ASSOCIAZIONE TEMPORANEA DI PROFESSIONISTI TRA:**

**Arch. Stefano POMERO** - CAPOGRUPPO MANDATARIO  
Via Alessandro Volta n° 1 - 10037 Bra (CN)  
Tel/Fax: 0172/717330 | E-mail: info@stefanopomero.it

**Ing. Eraldo DEGIOANNI** - MANDANTE  
**Ing. Luca BANCATI** - MANDANTE  
**Dott. Geol. Dario FONTAN** - MANDANTE  
**STUDIO BLANCHARD/GALLO, Dott. For. Guido BLANCHARD e**  
**Arch. Paolo GALLO** - MANDANTE

**CONTRATTA**

**Comune di CLAVIERE**  
Via Nazionale n° 30,  
10050 Clavier (TO)  
Tel: 0112/287862 | fax: 0112/2878861  
P.I. 01161230011 - C.F. 01651230011 - PEC: info@comuneclavier.it

**Arch. Giorgio FASANO**